

Descripción:

Terminal de compresión de cobre pletina de dos hoyos para tornillo de 1/2" a conductor calibre No. 350 MCM

Ficha técnica de datos garantizados:

Características	Requerido	Ofertado
Fabricante	*	
País de origen	*	
Material de la pieza completa	Cobre Estañado	
Calibre del conductor	350 MCM de Cobre	
Diámetro del conductor	17.3 mm	
Cantidad de hoyos	2	
Diámetro de los agujeros	Para tornillo de 1/2"	
Longitudes	Requerido	Ofertado
A	≥ 6.6 mm	
B	38 mm – 45 mm	
C	76 mm (3")	
D	≥ 60 mm	
E	≥ 3.3 mm	
F	17.6 mm – 18 mm	
G	=14 mm (9/16")	
H	=44.45 mm (1 3/4")	

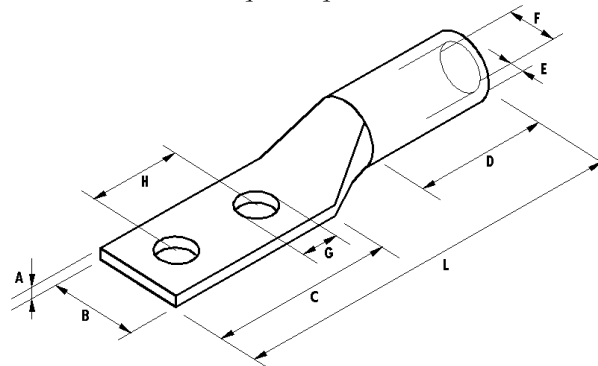
(*): Información a suministrar el suplidor o proveedor

(Ofertado): Información a garantizar el suplidor o proveedor

NOTA IMPORTANTE:

El tubo que alojará el conductor debe estar totalmente cerrado en la parte de la pletina (sin ventana de inspección).

Croquis del producto:



Fecha	
Firma y sello del suplidor o proveedor	

Uso:

Montaje electromecánico de subestaciones

Comentario: